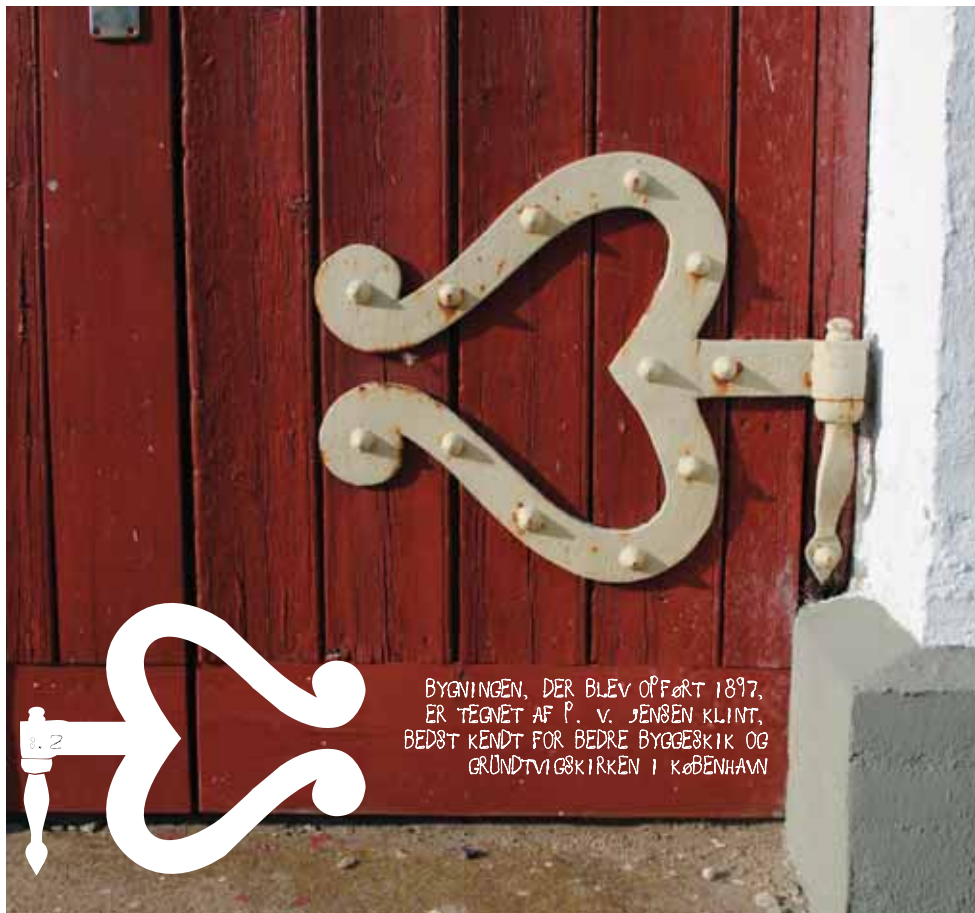


Forsøn Forsøg

POUL LA COUR MUSEET,
Møllevej 21, Askov,
DK-6600 Vejen

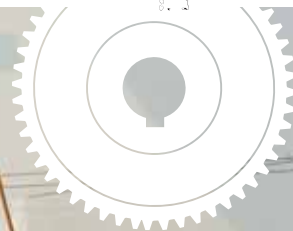
- KUNST
FORSKNING
OG
FOLKE-
OPLYSNING

PA
POUL LA COUR
FORSØGSMØLLE
I ASKOV



BYGNINGEN, DER BLEV OPFØRT 1897,
ER TEJNET AF P. V. JENSEN KLINT,
BEDST KENDT FOR BEDRE BYGGESKIK OG
GRUNDTVÆRKSIRKEN I KØBENHAVN

FRA 1891 OG FREM TIL SIN DøD I
1908 EKSPERIMENTEREDE POUL LA COOR
MED VINDTUNNELER, VINGPROFILER
OG OMSÆTNING AF VINDENERGI TIL
ELEKTRICITET SAMT MED LAGRING AF
ENERGIEN I BRINT VED ELECTROLYSE.



8AMT EFTER AFTALE
BJARKE 27637036
GEGILIE 20740766
SOPHUS 41193979

PLUS ONSDAG
18-20

ABEN DAGLIG
14-16

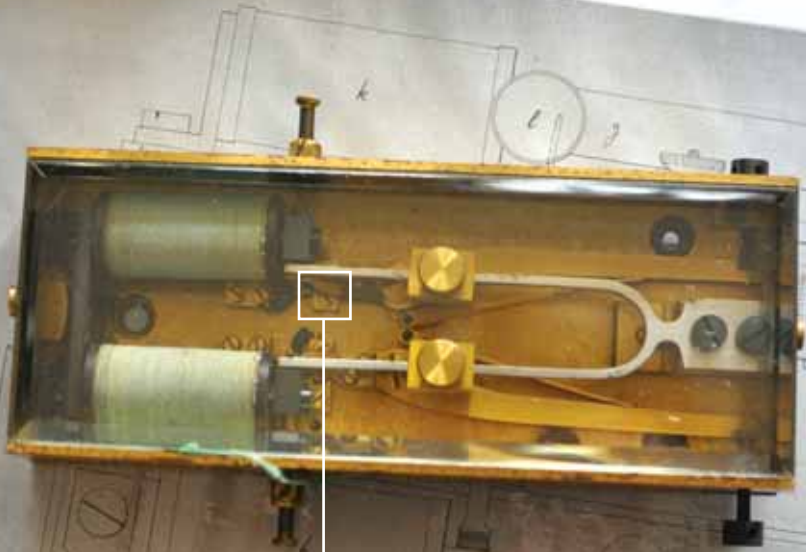
OKTOBER
6.-21.



PA POU LA COURSE
FOR SØGEMØLLE
I ASKOV



SOM UNDERBESTYRER FOR DANMARKS
NYOPRETTEDE METEOROLOGISKE INSTITUT FRA 1872
RYKKER HANS OPFINDELSE TELEGRAFLINIENS KAPACITET
FRA MAX FIRE TIL MERE END TVE SIMULTANE SPOR



r

8.6





Forsøg

-KUNST, FORSKNING
OG FOLKE-
OPLYSNING

GRATIS

ALLE ER VELKOMNE

RUNDVÆJNING
13/10 KL. 14-15

GRATIS

ALLE ER VELKOMNE

FERNISERING
6/10 KL. 14-16





10

EFTER GENTAGNE
PATENT-NEDERLAG
TIL MERE
PENGESTARKE
AMERIKANSKE
ANSØGERE FLYT-
TER PODI LA COOR
SIN FORSKNING TIL
ASKOV HØRSKOLE,
HVOR HANS INNOVATIVE
RESSOURCER INVESTERES
I VINDENERGI, FOLKEOPLYS-
NING, FYSIKUNDERVISNING,
UDDANNELSE AF VIND-ELEKTRIKERE
OG MÆRKELEGE TILTAG SOM F. EKST.
ET AF LANDETS FØRSTE RØNTGEN-
FOTO-LABORATORIER...



HØR MIN TALE, MÆRK MIT ORD
HVER SOM SKABTES - TIL AT VIRKE
KALD TIL DAD ER LYKKE STOR
FULDBRAGT DAGVÆRK - SKØNNEST KIRKE

g



ANNA VALLGARDA
ANDERS BONNESEN
EVA LA COUR
THOMAS WOLDSING
KAREN HAVSKOV JENSEN
ANNE METTE SCHÜLTZ
BIRTHE LAURIDSEN
CECILIE BENDIXEN
SOPHUS EJLER JEPSEN
ADAM COHEN SIMONSEN
LISE FRÆLUND
MATHIAS SÆDERUP

STATENS
KUNSTRÅD
DANISH ARTS COUNCIL



UDSTILLINGEN FORSØG
ER ARRANGERET AF CECILIE BENDIXEN OG SOPHUS EJLER JEPSEN
I SAMARBEJDE MED POUL LA COUR MUSEET OG VEJEN KUNSTMUSEUM
TEKSTER AF MATHIAS SÆDERUP OG Maja LOMHOLT
FOTOS AF BIRTHE LAURIDSEN OG SEJ, GRAFISK TILRETTELagt AF SEJ





8.14

KAREN HANSEN DENBEN



3
ANDERS BONNESEN
0.15



16
EVA LA COUR





SOYALUS E. J. LER

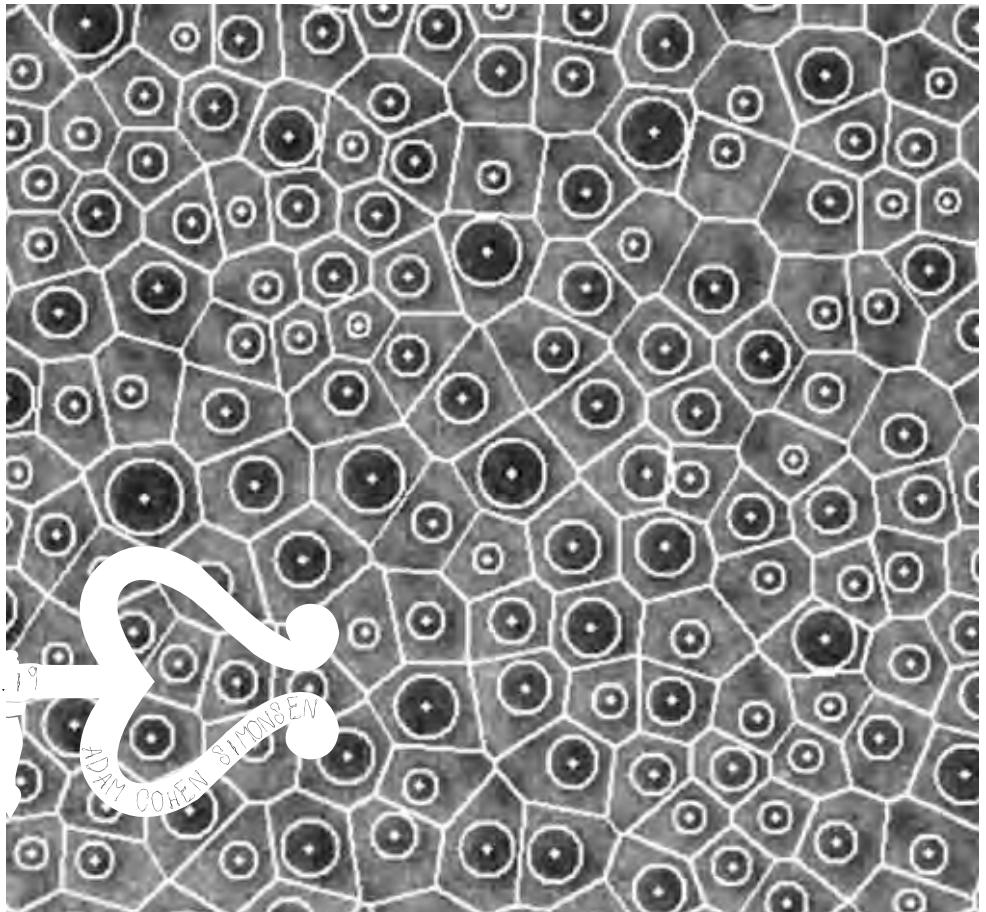
CURRENTS

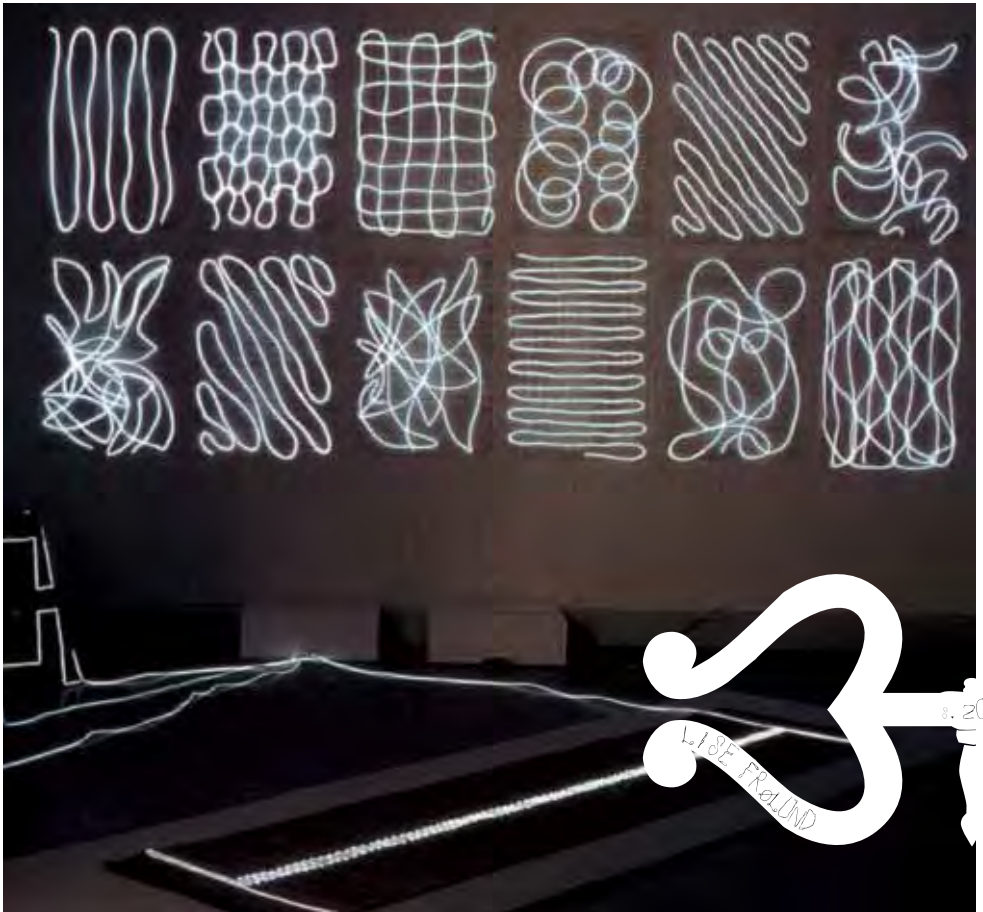
ANCEA
GULFSTREAM
1770

ABC
15 39
JUN 10
SOY

WALDSEEMULLER
1800

1800

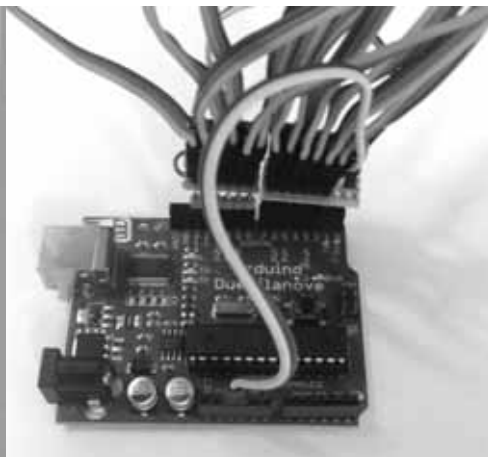
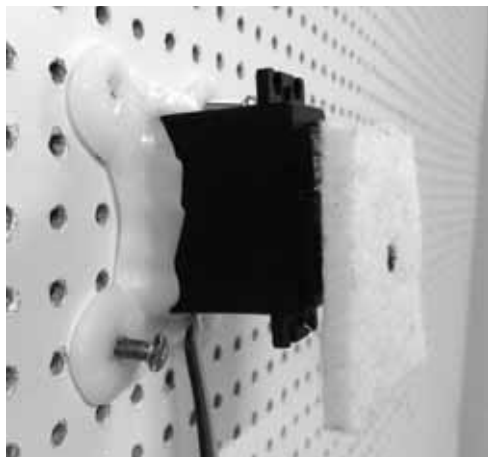




8.21

BARTHE LAURIDSEN





8. 22

ANNA VALLGARDA



GEELIE BENDIXEN

p. 23



s. 24

MATHAS SØDERUP

. . . fortsættes

Kataloget udbygges
i løbet af udstillingsperioden
med fotos af værkerne på stedet,
tekster af Maja Lomholt
og Mathias Sæderup,
...og andre optegnelser
fra FORSØGET.

Kataloget sælges i begrænset oplag
fra Poul la Cours Museum i efterårsferien
2012